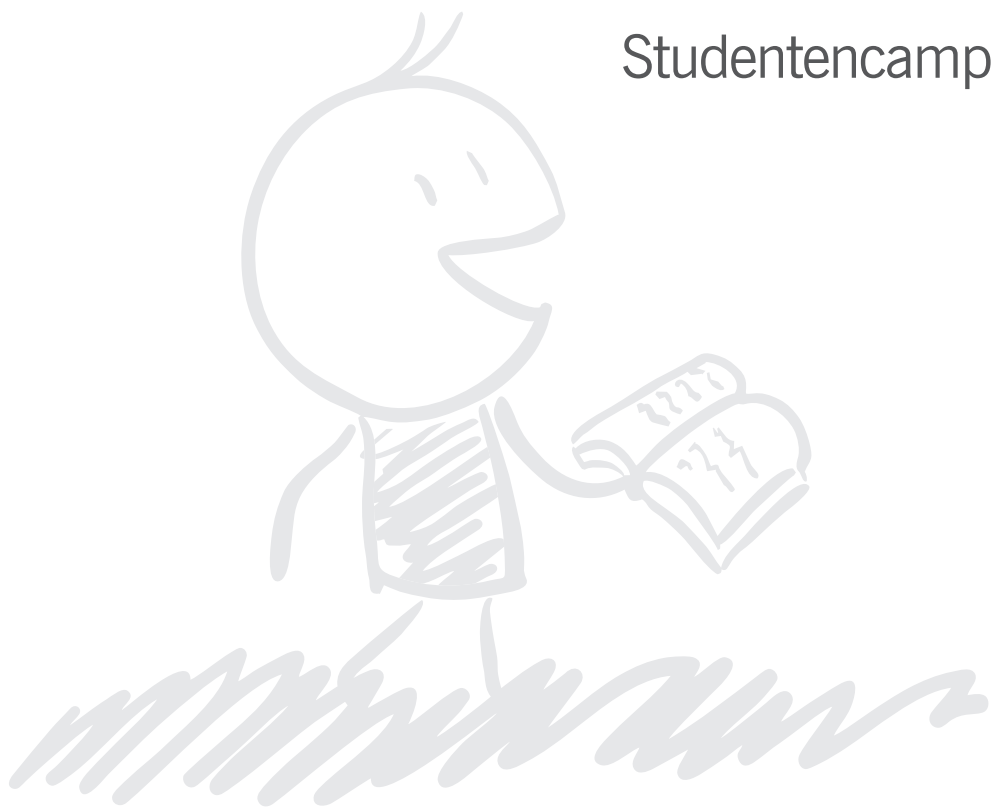




Stuhaus

Studentencampus Sankt Augustin



www.Stuhaus.de



Studentencampus Sankt Augustin an der



Hochschule
Bonn-Rhein-Sieg



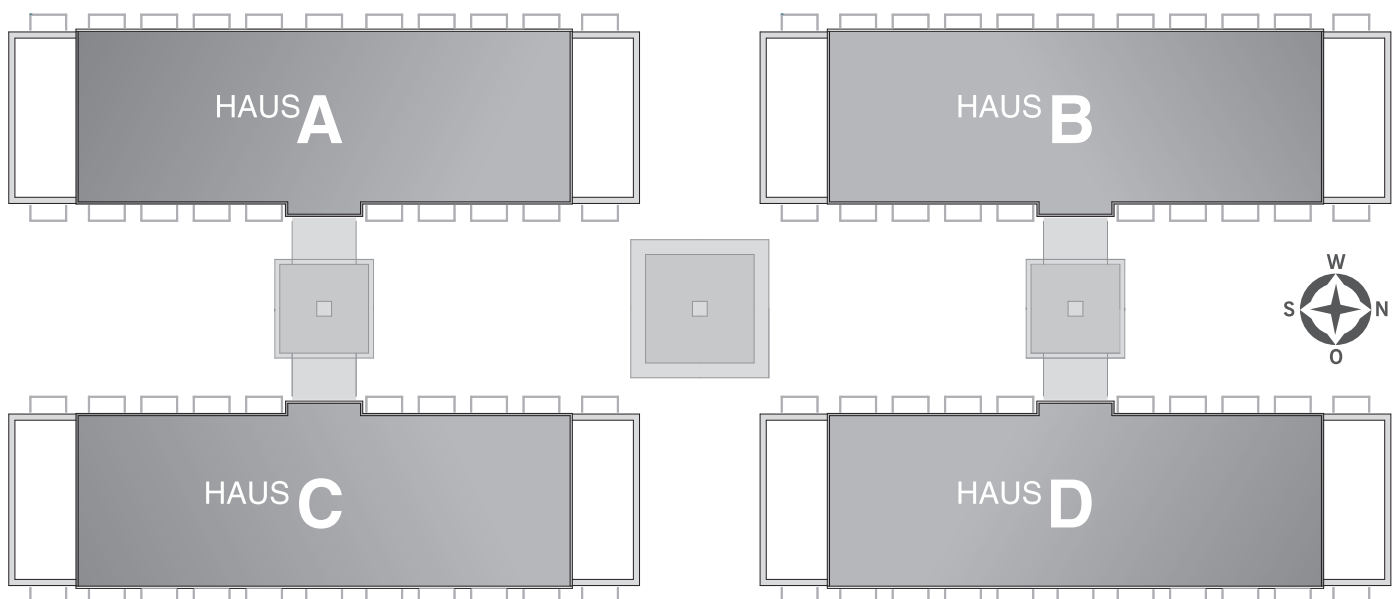
Sankt Augustin hat sich in den letzten Jahren zu einem erfolgreichen Standort für Forschungs- und Bildungseinrichtungen entwickelt. Die Hochschule Bonn-Rhein-Sieg ist zukunftsorientiert und international beliebt, eine langfristig aufstrebende Hochschule für Studierende mit attraktivem Standort.

Studentisches Wohnen direkt auf dem Campus, Hochschule und Sporteinrichtungen liegen unmittelbar aneinander, Einkaufszentrum und Rathaus sind in 3 Minuten zu Fuß erreichbar. Optimale Verkehrsverbindungen in unmittelbarer Nähe, S-Bahn Verbindung zum Zentrum und Universität Bonn in 15min.

Das Stuhaus Sankt Augustin ist ausschließlich für Studenten und Angehörige aller Hochschulen gedacht. Der gesamte Wohncampus wird von Stuhaus verwaltet und vermietet.

Insgesamt stehen 4 identische Häuser auf dem Campus mit je 43 Appartements zzgl. Stellplätze zu Verfügung. Davon sind je 27 Doppelappartements und 15 Einzelappartements.

24	Doppel-Appartements	48,41qm	Typ A	
12	Einzel-Appartements	30,45qm	Typ B	
3	Einzel-Appartements	30,21qm	Typ B1	
2	Doppel-Appartements	53,60qm	Typ A1	mit großer Dachterasse
2	Doppel-Appartements	53,95qm	Typ A2	mit großer Dachterasse



Breite Unternehmenslandschaft, großes Marktpotential und reizvoller Wohnstandort



Lageplan Sankt Augustin

Sankt Augustin ist die zweitgrößte Stadt des Rhein Sieg Kreises mit über 55.000 Einwohnern und liegt in direkter Nachbarschaft zu Bonn. Durch die Anbindung an die Flughafenautobahn A59 und die A3 sind alle Städte im Umkreis schnellstens erreichbar.

Seit 1995 ist die Hochschule Bonn Rhein Sieg mit den Fachbereichen Wirtschaftswissenschaften, Elektrotechnik, Maschinenbau, Technikjournalismus sowie Informatik in Sankt Augustin die aufstrebende Bildungseinrichtung der Region und die Nachfrage steigt stetig.



Nach bereits wenigen Jahren wurden die angesetzten Langzeitziele von 2500 Studenten durchbrochen, sodass die Hochschule erweitert werden musste. Inzwischen hat die Hochschule über 6.000 Studenten an Ihren Standorten, alleine über 4.300 am Campus Sankt Augustin.

Hochschule mit stark wachsender Beliebtheit bei Studierenden und Unternehmen

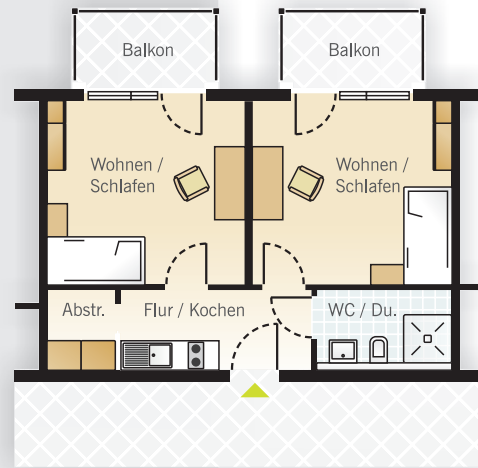
Der Studienqualitätsmonitor der Hochschul-Informationssystem GmbH hat der Hochschule in 2011 die Note 1,9 verliehen und somit Platz 5 im gesamten deutschsprachigen Raum. Auch im Bewertungsranking der Unternehmen liegt die Hochschule in der Kategorie Fachhochschulen unter den Top 10 in Deutschland und die Absolventen genießen ein hohes Ansehen bei den Unternehmen.

Doppel-Appartements

TYP
A

Ausstattung:

Bett mit Lattenrost und Matratze
Schreibtisch mit Stuhl
großer Kleiderschrank
Pantryküche mit Kochfeld, Kühlschrank, Spüle und Hängeschrank
Bad mit Dusche
TV und Internetanschluss

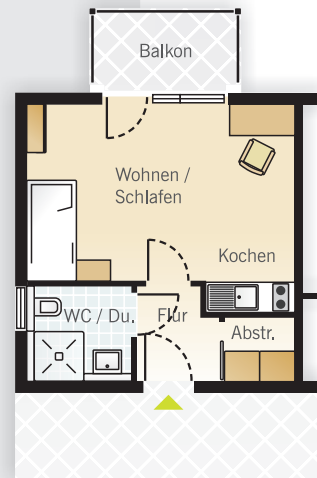


Einzel-Appartements

TYP
B

Ausstattung:

Bett mit Lattenrost und Matratze
Schreibtisch mit Stuhl
großer Kleiderschrank
Pantryküche mit Kochfeld, Kühlschrank, Spüle und Hängeschrank
Bad mit Dusche
TV und Internetanschluss



Einzel-Appartements

TYP
B1

Ausstattung:

Bett mit Lattenrost und Matratze
Schreibtisch mit Stuhl
großer Kleiderschrank
Pantryküche mit Kochfeld, Kühlschrank, Spüle und Hängeschrank
Bad mit Dusche
TV und Internetanschluss



Wichtiger Hinweis: Für die dem Factsheet zugrunde liegenden Annahmen und Berechnungen wurde größte Sorgfalt angewandt. Sämtliche Daten und Angaben stellen jedoch keine rechtliche Grundlage dar, sondern entsprechen dem Stand der Planung zum Zeitpunkt des Drucks. Sie bestehen unter dem Vorbehalt grundsätzlich unveränderter Planungs- und Berechnungsgrundlagen und gleichbleibender rechtlicher Verhältnisse einschließlich der Sprachpraxis der Gerichte, Verwaltungs- und Finanzbehörden. Eine Haftung für die Richtigkeit der Zahlenangaben und das Erreichen der steuerlichen Vorteile kann nicht übernommen werden.

Dieser Prospekt wird dem Käufer nur nach Maßgabe des vorstehenden Angabenvorbehaltes sowie der aufgeführten Haftungsvorbehalte zur Verfügung gestellt. Vom Inhalt abweichende Angaben haben nur Gültigkeit, wenn diese vor notarieller Beurkundung des Kaufvertrages durch die Verkäufer schriftlich bestätigt worden sind. Grundlagen der Immobilieninvestition sind der Kaufvertrag und die Verweiskunden.



Rhöndorferstraße 80
53604 Bad Honnef
Tel. +49 (0)2224 9672400
Fax +49 (0)2224 9672402
info@stuhaus.de